

Auto & Motor
TECHNIEK

© **WWW.AMT.NL** - Dé internetsite voor de Automotive Professional

Nieuwe E completer en geraffineerder dan ooit

Evolutie op z'n best

Met de komst van de nieuwe E-klasse wordt een buitengewoon succesvolle carrière van de zes en een half jaar oude E-klasse afgesloten. Zelden verkocht Mercedes-Benz zoveel exemplaren van één serie in een zo korte tijd. Het nieuwe model heeft de zware taak dit succes te evenaren. Wij achten de slagingskans groot!

De opvolger is ondanks zijn geheel nieuwe verschijning meer een evolutie van de bestaande E-serie, dan een compleet nieuw begin. Geen verrassingen dus voor de traditionele Mercedes rijder, maar wel een van A tot Z nieuwe auto. Toch is er nooit eerder een Mercedes sedan geïntroduceerd, die zo barstens vol zat met vernieuwende elektronica en talloze handige, nuttige en spannende snuffjes. Maar dat alles zie je er aan de buitenkant niet vanaf. De E 220 CDI is nauwelijks groter geworden. In de breedte groeide hij met 2,3 cm en in de hoogte met 1,2 cm, maar de lengte bleef met 482 cm gelijk. De wielbasis nam toe met 2,1 cm tot 285 cm. Iets meer ruimte dus voor de inzittenden.

In het segment van de E-klasse opereren diverse merken, maar er is één echte aartsrivaal en dat is uiteraard de BMW 5-serie. Samen vormen ze het beste wat er in dit segment te koop is, al moeten ook de andere mededingers, als de Audi A6, de Jaguar S-Type en de Lexus GS300, heel serieus worden genomen. We praten over bedragen die nauwelijks onder de 50.000 euro beginnen. In het geval van de E 220 CDI Elegance (de andere zijn de Classic en de Avantgarde), hebben we het zelfs over € 50.200,- plus € 5.200,-, dus een respectabele € 55.400,- en dat zonder extra's. Gelukkig heb je die in deze complete auto nog amper nodig.

Rustige viercilinder

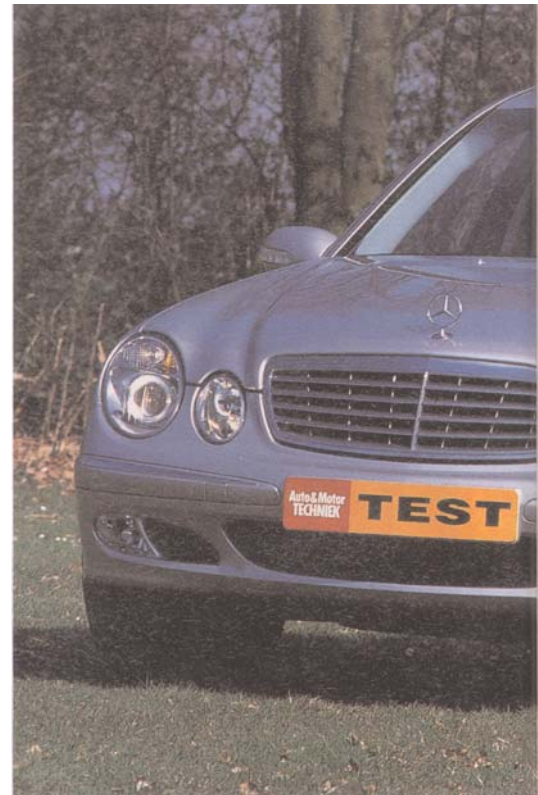
Mercedes gebruikt tijdens de introductie een aantal bekende motoren, maar er zijn splinternieuwe viercilinder krachtbronnen onderweg. De basis dieselmotor is op dit moment de 2.2 liter 4-cilinder CDI. Nieuwe kenmerken van deze motor zijn de toepassing van twee balan-

sassen, voorinspuiting in twee fasen, en een nieuwe uitlaatgasturbo met verstelbare schoepen.

De 220 CDI motor bezit twee bovenliggende nokkassen en vier kleppen per cilinder en levert volgens de fabrikant een vermogen van 110 kW bij 4200 t/min, en een maximum koppel van 340 Nm bij 2000 t/min. Bij MAHA in Vianen bleek het vermogen met 112 kW bij 4350 t/min aardig te kloppen, maar het koppel bleef steken op 318 Nm. De testauto was wel hagelnieuw en dus nog nauwelijks ingereden. Het vermogen dat over bleef voor de aangedreven achterwielen lag op een mooie 83,5 kW. De rustig lopende motor is op alle momenten en bij elk toerental goed bij de les. Bij constante snelheden hoor je de diesel amper lopen, maar bij accelereren en stadsritten valt het lichte nagelen van de viercilinder diesel overigens nog wel degelijk op. Alleen onder die omstandigheden klinkt deze krachtige en rustige viercilinder eigenlijk te goedkoop voor een zo dure auto als de E 220 CDI Elegance.

Standaard met automaat

Onze testauto was een bijzonder geval omdat in ons land de Elegance met een vijftraps automaat met tipschakeling wordt uitgerust. Deze auto was per ongeluk met een zesbak uit Duitsland gekomen, maar die is alleen standaard bij de handgeschakelde E-klasse modellen in de Classic uitvoering. Onze testauto had toen we 'm in ontvangst namen nog maar enkele honderden kilometers gereden. Hij schakelde gedurende de eerste paar honderd kilometer dan ook erg stug, maar na een dikke duizend kilometer ging het schakelen duide-



Meer evolutie dan revolutie bij de nieuwe E-klasse, en zo heeft de traditionele Mercedes-Benz rijder z'n auto ook het liefst. De E is desondanks van A tot Z nieuw.

lijk beter. Wat bleef was de zwaar aangrijpende koppeling en een licht hakkerige eerste versnelling. Omdat de motor op de snelweg zo stil is, vergaten we in het begin regelmatig om de zesde versnelling te gebruiken. De motor loopt overigens bij 120 km/h dan slechts 2200 t/min!

Meedenkend meubilair

Wie een nieuwe E-klasse bestelt hoeft eigenlijk niet meer het boekje met leverbare extra's door te nemen. Deze auto is in standaard vorm al compleet genoeg. Maar er blijven nog vele mogelijkheden voor verdere verfijningen over. De stoelen bijvoorbeeld. Je zit er uitstekend op, ze geven voldoende steun bij de dijbenen en in de rug en ze houden je ook perfect vast in de bocht. Maar wie nog meer comfort wenst kan



Softere en rondere lijnen geven de auto een slanker aanzien en maken 'm kleiner. Maar de werkelijkheid is een qua buitenmaten iets gegroeide carrosserie.



Het dashboard en het interieur ademen de sfeer van de S-klasse. Maar dan wel iets intiemer door het verschil in interieurruimte.



Mercedes koos voor duidelijke analoge instrumenten. Alleen waar dat functioneel is zijn digitale 'klokken' gebruikt. Zoals voor brandstofvoorraad en motortemperatuur.

In de middenconsole een armsteun met daaronder inbouwruimte voor de telefoon, en daaronder weer een (gekoelde) bergruimte.



Dubbele, ellipsvormige koplampen kenmerken de nieuwe E-klasse. Alleen de dure E 500 heeft B-Xenon licht.



Klimaatregeling, audio- en telefoonbediening zijn knap geïntegreerd in het dashboard. Optisch toont het goed en de vele functies zijn gemakkelijk te kiezen.



De achterbank (als optie omklapbaar te bestellen) heeft een middenarmsteun met bekerhouders en een bergruimte.

zogenaamde Multi contour stoelen bestellen. Deze verplaatsen vliegensvlug de benodigde steun naar die plek in de stoel waar die op enig moment het hardst nodig is. Zoals aan de buitenkant in een bocht naar rechts en aan de

binnenkant in het geval van een bocht naar links. De standaard stoelen zijn gelukkig goed genoeg en elektrisch in de hoogte verstelbaar. Datzelfde geldt ook voor de rugleuning.

Completer dan ooit

De Mercedes E is nooit eerder zo compleet geweest. We noemen een paar voorbeelden waaronder afstandsbediende portiervergrendeling, automatische airco met stoffilter en motorrestwarmte, een uitgebreide boardcomputer, elektrische bediening van spiegels en zijruiten, cruise control, koeling in het bergvak onder de middenarmsteun, 16" zevenspaaks lichtmetalen wielen, een multifunctioneel stuurwiel, regensensor en nog veel meer.

De E komt helaas wel zonder navigatiesysteem, dat is als extra te bestellen en kost als Comand DVD € 4105,-. Een andere unieke optie is het panorama schuifdak voor € 2627,- dat als extra ook nog van een solar module kan worden

voorzien. Deze kost € 821,- en houdt het interieur koel wanneer de auto in de zon staat geparkeerd. Een voor de E-klasse opvallend extra is de optie van een in delen omklapbare rugleuning te bedienen vanuit de met 20 liter tot 540 liter gegroeide bagageruimte.

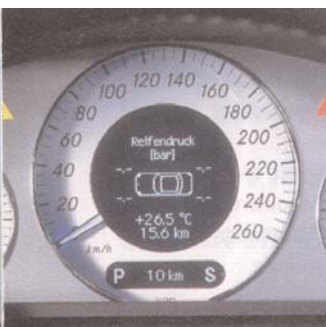
Op veiligheidsgebied hoeft niemand Mercedes nog iets wijs te maken. ABS, ASR, ESP en SBC zorgen ervoor dat een ongeluk zoveel mogelijk wordt voorkomen, terwijl een hele serie airbags de passagiers voor de gevolgen ervan tracht te vrijwaren.

De Elegance uitvoering zorgt voor verfijningen zoals mooiere wielen en bekleding, wortelnoten hout, een amberkleurige omgevingsverlichting tegen het plafond voor- en achterin, parameter stuurbechrachting, een mooie vier

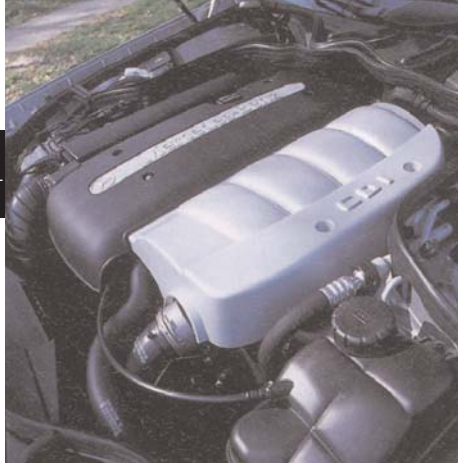
Oliepeilen zonder peilstok

Standaard zijn alle modellen van de nieuwe E-klasse met Assyst Plus uitgerust, dat afhankelijk van

de gebruiksomstandigheden de serviceinterval bepaalt. De standaard servicetermijn van 15.000 tot 20.000 km kan onder optimale condities (lange afstanden, lage belasting, rustige rijstijl) worden opgerekt tot 30.000 km bij benzinemodellen en 40.000 km bij diesels. Een oliepeilstok zoekt u tevergeefs onder de motorkap van de E-klasse. Een olieniveausensor waarschuwt de bestuurder wanneer het oliepeil te laag of te hoog is en signaleert ook het bijvullen



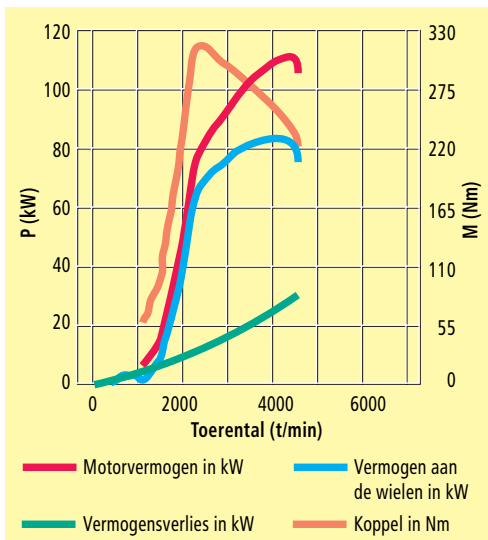
Extra leverbaar is elektronische registratie van de bandenspanning. Zelfs het opmeten van de bandenspanning is dan geautomatiseerd.



De 2.2 liter 4-cilinder CDI diesel loopt rustig dankzij toepassing van balansassen en voorinspuiting.

met nieuwe motorolie. Wanneer verse motorolie wordt bijgevuld past Assyst Plus de verversingsinterval overeenkomstig aan. De sensor doet meer dan peilen alleen. Ook de 'kwaliteit' van de olie wordt bewaakt. Zo registreert deze de aanwezigheid van metaaldelen, brandstof en koelvloeistof in de olie. Zowel de benzine- als de dieselmotoren

zijn voorzien van een onderhoudsvrije distributieketting. Klepspanning controleren is bij geen van de motoren nodig. Bougies gaan 100.000 km mee (of 4 jaar) en het luchtfilter 80.000 km bij de benzinemodellen en 120.000 km bij de diesels. Alle transmissies zijn voor het leven gesmeerd. De E-klasse motoren zijn dus zeer onderhoudsarm.



Testmetingen Auto & Motor
TECHNIEK

Max vermogen op rollenbank:112 kW bij 4.350 t/min

Max. verm. aan de wielen op rollenbank:83,5 kW bij 4.350 t/min

Max. motorvermogen (fabrieksopgave):110 kW bij 4.200 t/min

Max. koppel op rollenbank:318 Nm bij 2.340 t/min

Max. koppel (fabrieksopgave):340 Nm bij 2.000 t/min

Acceleratie:

0-80 km/h: 7,0 sec.0-100 km/h: 10,1 sec.....80-120 km/h: 7,0 sec.

Geluidsmetingen:

80 km/h: 61 dBA100 km/h: 63 dBA120 km/h: 66 dBA

Brandstofverbruik EC 93/116:

Stadsrit: 9,1 liter op 100 kmBuitenweg: 5,3 liter op 100 km

Combinatierit:6,7 liter op 100 km

Gemiddeld testverbruik:7,1 liter op 100 km

Topsnelheid (fabrieksopgave):214 km/h

Meting: Maha Nederland bv, Vianen

Modelserie en prijzen

Mercedes E-klasse E 220 CDI:.....	€ 50.200,-
Mercedes E-klasse E 270 CDI:.....	€ 53.500,-
Mercedes E-klasse E 240:	€ 50.600,-
Mercedes E-klasse E 320:	€ 60.200,-
Mercedes E-klasse E 500:	€ 88.100,-
Elegance:	+ € 5.200,-
Avantgarde:	+ € 6.900,-
ABS:	standaard
ASR:	standaard
Stabiliteitsregeling:	standaard
Remassistent:	standaard
Zij-airbags:	standaard
Windowbags:	standaard
Xenon licht:	€ 1.584,- (standaard op E 500)
Centrale vergrendeling met afstandsbediening:.....	standaard
Elektrische ruiten:	standaard
Automatische airco:	standaard
Cruise control:	standaard
Navigatiesysteem:	€ 4.105,-
Automaat:	€ 2.841,- (standaard op Elegance, Avantgarde
.....en E 320 en E 500)	
Lederen bekleding:	€ 2.619,- (standaard op E 500)
Elektrisch schuif/kanteldak:	€ 1.659,-
Metallic lak:	€ 1.248,-

Importeur: DaimlerChrysler Nederland B.V. ☎ (030) 247 19 11

lamellen grille, stootstrips en PTS-parkeerhulp in de achterbumper.

Comfortabel genoeg

Om het gewicht van de grote standaard uitrusting te compenseren, heeft Mercedes delen van de carrosserie van aluminium gemaakt. Dat zijn onder andere de motorkap, het kofferdak, de voorschermen en enkele delen van de wielophanging. Ook is de koets van de auto door het gebruik van verschillende staaldikten een stuk stijver geworden. Mercedes monteert voor en achter gasgevulde schokdempers. De E 220 CDI ligt als een rots op de weg en voelt ook op hoge snelheid erg veilig aan. Hij is evengoed in z'n sas bij stevig doorrijden op bochtige wegen. De vering is comfortabel, de auto lijkt als het ware over grote oneffenheden heen te zweven. Kleinere kuilen en gaten worden minder goed opgevangen.

De besturing is licht en directer dan bij de vorige versie. Maar wanneer je na een krappe bocht het stuur snel wilt terugdraaien stuit je op een lichte weerstand van de bekrachtiging. De remmen behoren tot het beste wat Mercedes kan bieden. Al met al: petje af voor de nieuwe E!

Dick Schornagel



De degelijkheid en soliditeit stralen als het ware van deze auto af. Alles wat je aanraakt voelt stevig aan en lijkt voor het leven gemaakt. De uitrusting is zeer compleet en het interieur is met veel smaak ingericht. De motor draait rustig en met weinig toeren en is desondanks krachtig genoeg voor snelle inhaalprestaties.



Met de nieuwe prijzen voor de E-klasse ontstijgt Mercedes bijna het segment waarvoor deze auto jarenlang het boegbeeld was. Hij komt nu dicht bij concurrenten die vroeger veel verder verwijderd leken. Een standaard gemonteerd navigatiesysteem had er volgens ons absoluut bij gehoord.