

DIAGNOSETESTER GETEST

“Snel”, “Intuïtief te bedienen”, “Kan 95% van het wagenpark aan”, “Diepgang op OEM-niveau”. Leveranciers van diagnose tools zijn meestal erg enthousiast over hun producten. Maar hoe werkt zo’n apparaat in de praktijk? Technisch Specialist Frank Bouman pakt een diagnose tool uit en gaat er meteen mee aan de slag in zijn werkplaats. Zijn oordeel? Lees maar...



Unboxing the Autel Maxidas DS708

Op de website van Autel worden aspirant-kopers tot aankoop verleid met de teaser: “The scantool that will make you wish that you never bought the others”. Die uitspraak vraagt om een unboxing!

Autel is een Chinese fabrikant van diagnose-apparatuur. In het leveringsprogramma zijn veel servicetools voor de werkplaats terug te vinden, zoals EOBD-codelezers, parkeerremhulpjes en service-indicatorresetters. De Maxidas DS708 is Autel's paradedepaardje. Het apparaat wordt geleverd met OBD-1 connectoren. Alles zit in een stevige opbergkoffer. Echter bekruipt mij bij het zien van de pennetjes in de connectoren een ‘houtje touwtje’-gevoel.

In de werkplaats

De Maxidas DS708 heeft Europese, Aziatische en Amerikaanse merken aan boord. Theoretisch gezien zou je dus het complete gamma voertuigen dat in de werkplaats kan opduiken moeten kunnen servicen met de Maxidas. Het eerste testobject is een BMW 320i uit 2007. De Maxidas is snel opgestart, de voeding haalt hij uit de diagnose-aansluiting van de BMW. Selectie van merk, model en type verloopt via een gemakkelijk te bedienen keuzemenu. Hierna start ik een autoscan waarmee alle modules in de BMW worden afgevraagd. Alle modules worden gevonden. Het resultaat van de autoscan kan ik opslaan en printen. Het menu ‘service-functies’ omvat zaken zoals stuurhoeksensor en raammotorinitialisatie. Opvallend genoeg was de accuervangingsregistratiefunctie niet voorhanden bij deze N43 motor. De eerste indruk van dit apparaat is best goed.



Welk systeem ga je nu kiezen?

Missers

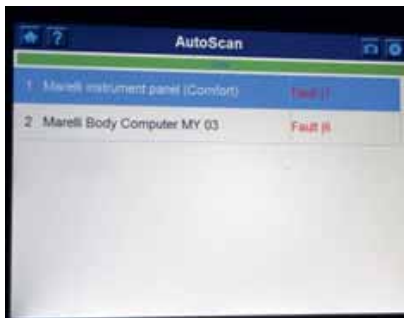
Later in de testperiode beging de Maxidas jammer genoeg enkele missers. Hij stelde bij een VW Golf IV de service-indicator niet goed terug. De Maxidas heeft een zogenaamde ‘VAG service reset’-functie, waarbij de noodzakelijke aanpassingskanalen gescand en zonodig gereset worden. Na de reset was de olieservicemelding echter niet verdwenen. Wat bleek, er was een aanpassingskanaal ten onrechte gereset. Lastig als je in de werkplaats op een apparaat moet vertrouwen. Een eenvoudig klusje loopt zo aardig uit de hand. Een andere misser was de sleutelprogrammering van een Opel Combo-C. In het immobilisermenu zijn de programmeerfuncties aanwezig. Echter, bij uitvoeren van de functie wordt de sleutel niet geprogrammeerd. De distributeur van Autel in Nederland geeft aan dat in de menu's functionaliteit is opgenomen die pas in toekomstige updates wordt ingevuld. In mijn opinie een flater. Zo kun je er immers niet op vertrouwen dat gepresenteerde functies werken en ben je telkens aan het gokken.

Dubbel

De standaard diagnosefuncties werken over het algemeen goed in de Maxidas. Voor de meeste merken is een korte testmogelijkheid voorhanden. Ik heb getest op enkele modellen van Fiat, Peugeot, Citroën, Opel, BMW, VW en Audi. Helaas geven de missers bij de codeer- en programmeerfuncties mij toch een dubbel gevoel bij de Maxidas.

Mag de Maxidas DS708 blijven?

De Autel Maxidas DS708 is een universeel diagnoseapparaat met een uitgebreide dekking. De diepgang en functionaliteit verschilt per merk. Tot



De Maxidas vindt slechts twee systemen in deze Fiat Doblo.



Om de selectie te vereenvoudigen wordt gebruik gemaakt van duidelijke afbeeldingen.



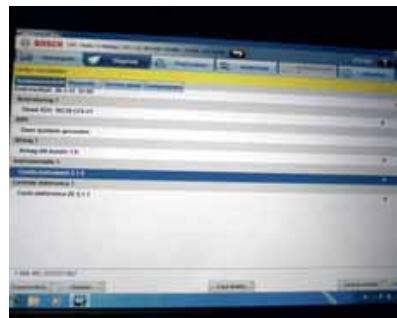
Het uitvoeren van een auto-scan gaat gemakkelijk.

op heden waren de updates voor de Autel Maxidas DS708 kosteloos. Inmiddels is het beleid van Autel echter gewijzigd. Nu dient voor de updates betaald te worden. Ondanks de veelbelovende slogan op de Autel-website heeft de Maxidas mij niet kunnen overtuigen. Hij gaat retour afzender.

Durft u het aan?

Durft u het aan om uw diagnose-equipment te laten testen in de alledaagse diagnosepraktijk van Frank Bouman? Mail dan naar amt@reedbusiness.nl.

Kijk voor nog veel meer reviews van diagnoseapparatuur en EOBD-scanners op www.amtdiagnosewijzer.nl.



Er zijn er toch echt meer ingebouwd!